



Мы делаем мир ярче!

ООО НПФ «БАРС-2»

197374, Санкт-Петербург, ул. Оптиков, 4

Тел.: +7 (812) 346-78-92

E-mail: bars2@bars2.com

www.bars2.com

## КОНЦЕНТРАТЫ РЕГУЛЯТОРА ТЕКУЧЕСТИ ПОЛИПРОПИЛЕНА БАСКО™ П0029

Концентраты регулятора текучести полипропилена БАСКО™ марки П0029 предназначены для регулирования реологии расплава полипропилена, его текучести и ПТР. Концентраты содержат от 4 до 10% органического пероксида, который вызывает регулируемую деструкцию полипропиленовых макромолекул и за счет этого повышает текучесть полипропилена. Концентраты поставляются в виде гранул размером 2-5 мм и удобны к применению. Насыпная плотность концентратов 450-500 кг/м<sup>3</sup>.

Результаты испытаний действия концентратов на экструзионной линии приведены ниже:

Марка	Содержание активного вещества	ПТР (2,16/230), г/10 мин					
		Исходный ПП 01030	Ввод концентрата, %				
			0,5	1,0	1,5	2,0	3,0
П0029/01-ПП	10,0	3,4	17	34	58	85	110
П0029/02-ПП	7,5	3,5	14	23	36	48	74
П0029/03-ПП	4,0	3,5	8	12	16	23	38
П0029/04-ПП	7,5	3,5	14	27	43	59	90

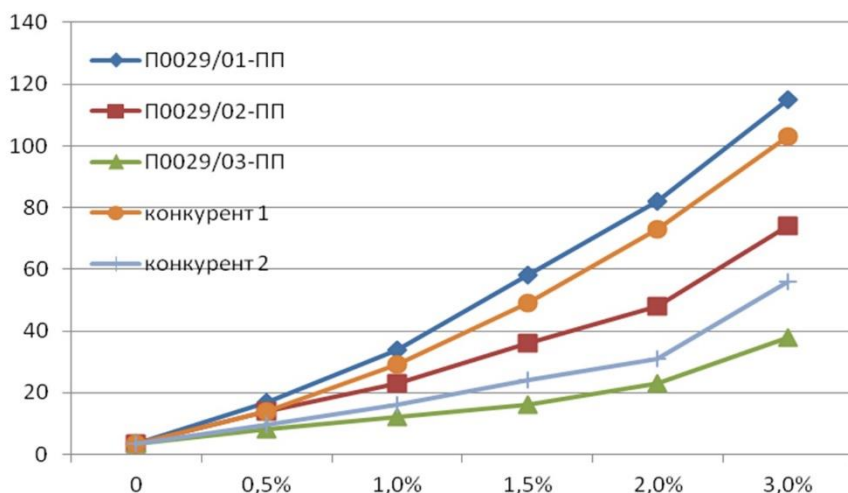


Рис.1. Изменение ПТР полипропилена под действием пероксидов.

Применять концентраты рекомендуется для изделий разового пользования, т.к. ввод пероксида приводит к снижению длительной термостабильности полимера. Концентраты имеют характерный запах, поскольку содержат активный химический реагент (органический пероксид), который должен прореагировать с ПП при переработке. Если запах остается в изделии, это признак того, что в полимере остался непрореагировавший пероксид и, следовательно, использовали избыточное количество концентрата. Необходимо снизить процент ввода концентрата либо поднять температуру переработки. При использовании для окрашенного ПП возможно небольшое изменение цвета.

Концентраты эффективны как для гомо-полимера, так и для блок- и рэндом-сополимеров, хотя и в разной степени:

П0029/01-ПП	Гомо-ПП 01030			Блок-ПП 8300			Рэндом-ПП R659		
	Исходный ПП	Холостая проба	0,3% концентрата	Исходный ПП	Холостая проба	0,3% концентрата	Исходный ПП	Холостая проба	0,3% концентрата
ПТР (2,16/230), г/10 мин	3,6	4,8	11	2,4	1,6	6,8	3,6	4,0	8,8

**НЕ ДОПУСКАЕТСЯ использование концентрата П0029 в смеси со всеми видами полиэтилена и его сополимеров (ПЭВД, ПЭНД, ЛПЭНП, СЭВА и т.п.). В этом случае вместо регулируемой деструкции происходит сшивка полиэтилена, расплав полностью теряет текучесть С ВЫСОКИМ РИСКОМ ЗАКЛИНИВАНИЯ ШНЕКОВ И ВЫВОДА ОБОРУДОВАНИЯ ИЗ СТРОЯ!**

Приведенные здесь данные являются рекомендованными, основанными на опыте наших лабораторных испытаний, и не являются гарантированными параметрами. Мы гарантируем использование в рецептурах концентратов высококачественных сырьевых компонентов от ведущих мировых изготовителей и заявленное содержание добавок в концентрате.