



Мы делаем мир ярче!

ООО НПФ «БАРС-2»

197374, Санкт-Петербург, ул. Оптиков, 4

Тел.: +7 (812) 346-78-92

E-mail: bars2@bars2.com

www.bars2.com

## ПФ0010/01-ПЭ РЕВТОЛ™ БАСКО™ КОНЦЕНТРАТ ПЛАСТИФИЦИРУЮЩИХ ДОБАВОК

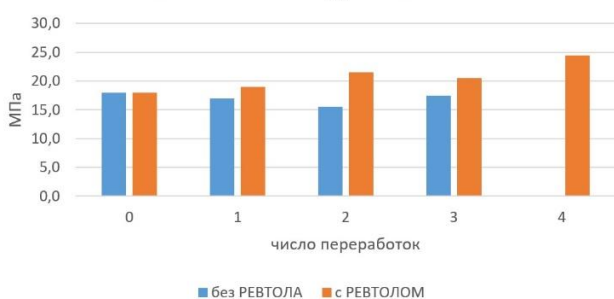
Концентрат ПФ0010/01-ПЭ РЕВТОЛ™ — это комплексный концентрат собственной разработки компании БАРС-2, предназначенный для облегчения переработки и повышения качества изделий из вторичных полиолефинов – полиэтилена высокого давления, полиэтилена низкого давления, полипропилена и их сополимеров, а также смесей или композиций этих полимеров.

Концентрат ПФ0010/01-ПЭ РЕВТОЛ™ может быть также использован для переработки вторичного полиамида и пластифицированного ПВХ. РЕВТОЛ™ разработан для изготовления пленок из вторичного сырья, может также быть использован в процессах литья под давлением, формования с раздувом, плоскощелевой экструзии для улучшения качества готовых изделий.

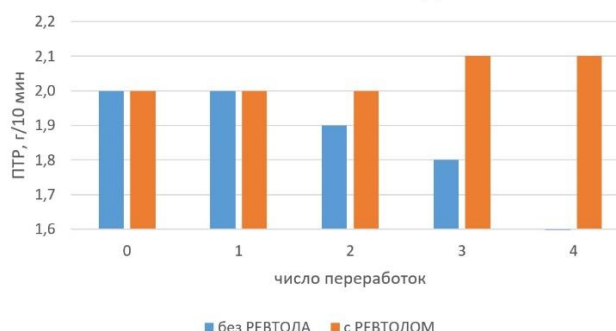
Концентрат РЕВТОЛ™ вводится в количестве 2-3% при переработке вторичных пластиков и, благодаря комплексу специальных добавок, предотвращает сшивку и термоокислительное старение вторичных полимеров, облегчает их переработку за счет улучшения свойств расплава (повышения ПТР), увеличивает прочность, пластичность и стойкость к растрескиванию готовых изделий по сравнению с изделиями, изготовленными без применения «Ревтола». При переработке смеси вторичных полимеров (например, ПЭВД и ПЭНД) «Ревтол» улучшает их совместимость, поэтому прочностные свойства и внешний вид получаемых изделий также улучшаются. Растет также прочность сварного шва на пленке.

При переработке сложного вторичного сырья (передробленных изделий после длительной эксплуатации, смесей разнородных полимеров) дозировку РЕВТОЛА™ рекомендуется увеличить до 5%. Вводить РЕВТОЛ™ в смесь с дробленкой рекомендуется на как можно более ранней стадии переработки в одношнековый экструдер-гранулятор или в агломератор. При этом уже на ранних стадиях тормозятся процессы окисления и сшивки полимера и добавки гомогенно распределяются во вторичном материале.

Влияние РЕВТОЛА™ на прочность сварного шва пленки ПЭВД 15803-020



Влияние РЕВТОЛА™ на ПТР ПЭВД 15803-020



*Концентрат имеет свидетельство о государственной регистрации Таможенного Союза с областью применения для использования в полимерных игрушках и изделиях, контактирующих с холодными и горячими пищевыми продуктами.*

*Приведенные здесь данные являются рекомендованными, основанными на опыте наших лабораторных испытаний на и опыте наших потребителей, и не являются гарантированными параметрами.*